

DEINZE | OUDENAARDE | GAVERE

**VINDEVOGEL**

CONTAINERDIENST - STORTMOGELIJKHEDEN

OPERATOR VAN

valipac

VOOR EEN DOURZAME TOEKOMST

By Mieke Goemaere en Frederik Deschrijver

# IJS-BREKERS

- Meer dan 2500 verschillende manieren om afval te kunnen verwerken
- Meer dan 2000 soorten afvalstromen
- 412 kilo huishoudelijk afval per inwoner per (dalende trend)
- We hebben een nieuwe regering
- 470 kilo bouw- en sloopafval per inwoner
- Meer dan 10 verbrandingsovens in België
- 95 % Recyclage en nuttige verwerking

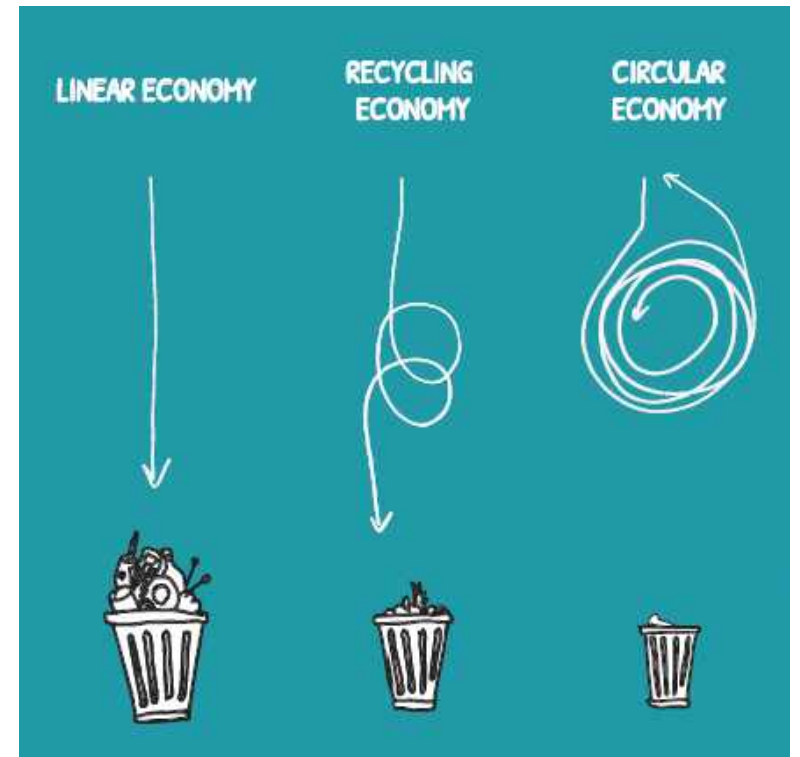
**CIRCULAIRE ECONOMIE**

# CIRUCLAIRE ECONOMIE

**Een circulaire economie is een economisch systeem van gesloten kringlopen waarin grondstoffen, onderdelen en producten hun waarde zo min mogelijk verliezen, hernieuwbare energiebronnen worden gebruikt en systeendenken centraal staat.**

3R-aanpak:

- Reduce (minimaal grondstofgebruik)
- Reuse (maximaal hergebruik van producten en onderdelen)
- Recycle (hoogwaardig hergebruik van grondstoffen)



# LADDER VAN LANSINK

De meest milieuvriendelijke methoden staan bovenaan, de meest milieubelastende onderaan.

- **Voorkomen** – bijv. thuiscomposter
- **Herbruik** – bijv. kringwinkel, 2<sup>de</sup> hands winkel, statiegeld
- **Recycleren** – bijv. cola blikje (670 st = 1 fiets) worden fietsen, PET flessen worden fleecetruien, ...
- **Verbranden** – van de warmte die vrijkomt tijdens het verbrandingsproces wordt elektriciteit aangemaakt
- **Storten** - te mijden en wordt slechts toegepast indien voorgaande systemen niet mogelijk zijn.

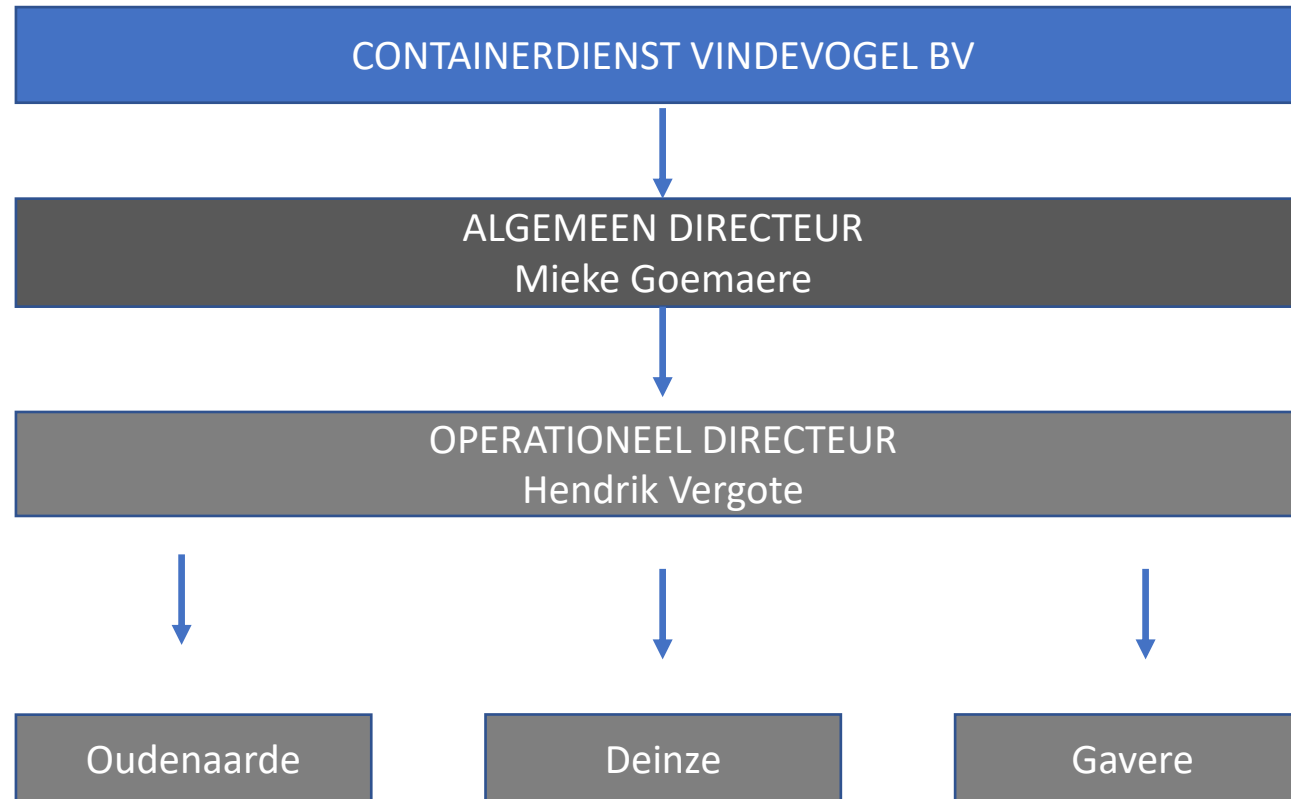


# CONTAINERS VINDEVOGEL

## OPRICHTING



# ORGANIGRAM



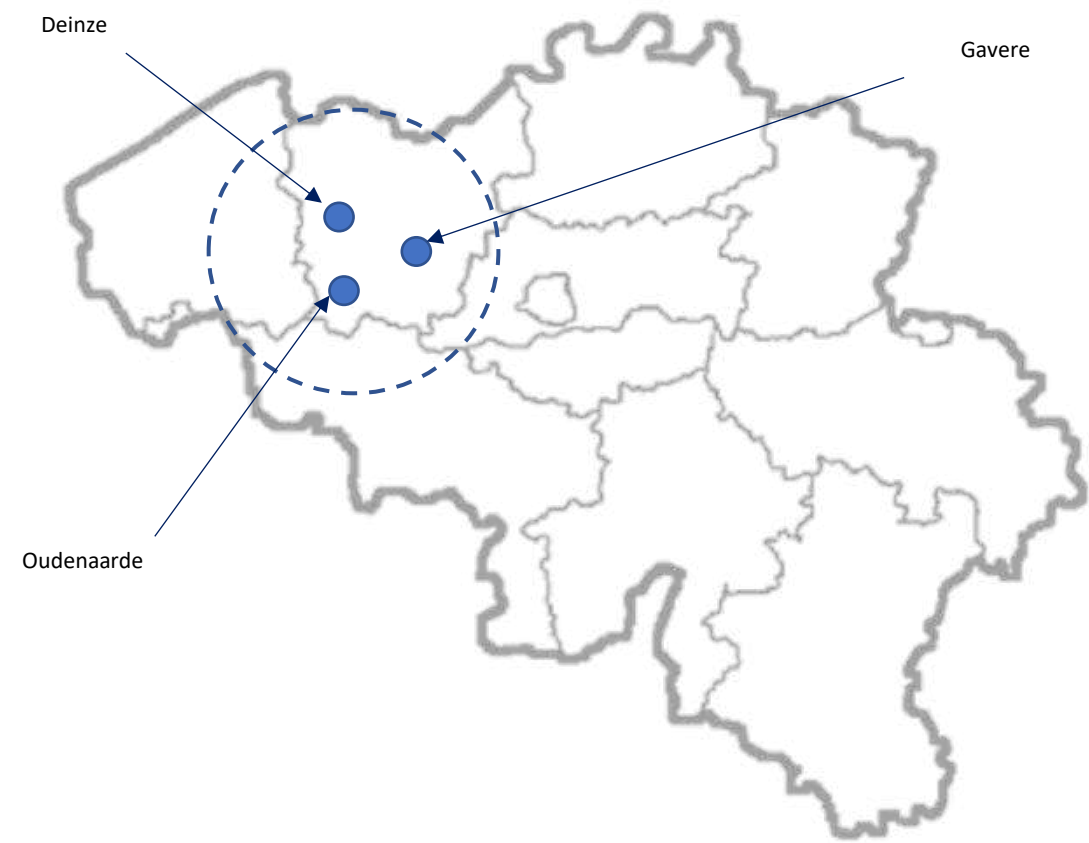
# VESTIGINGEN



WE ZITTEN NIET STIL !



# VINDEVOGEL FLANDERS





# SOORTEN AFVAL

## WASTE TYPES



Hout



Metaal



Glas



Steenpuin



Banden



Bouw & Sloop



Groen



Asbest



Gemengd

## PRODUCT SALES



Teelaarde



Boomschors



Gebroken  
Steenpuin

# SOORTEN CONTAINERS

## 10 M<sup>3</sup>

5.00 x 2.00 x 0.90



- Steenpuin
- Groenafval
- Bouw- en sloopafval
- Hout A en B
- Groen
- Gemengd
- Metaal
- Cement gebonden asbest

## 16 M<sup>3</sup>

6.00 x 2.30 x 1.15



- Groenafval
- Hout A en B
- Groen
- Gemengd
- Bouw- en sloopafval
- Schroot

## 30 M<sup>3</sup>

6.00 x 2.30 x 2.30



- Groenafval
- Hout A en B
- Groen
- Gemengd

# GEMENGD AFVAL



Sorteren op de vloer – zowel met de hand als machinaal

!!! SORTEREN VAN VERSCHILLENDE SOORTEN AFVAL IS VERPLICHT

na uitsortering - verbrandingsoven

**CIRCULAIRE ECONOMIE**

# RECYCLAGE STEENPUIN



Ongebroken puin



Puinbreker



Granulaten

## Toepassingen/Recyclage:

- Fundering opritten en wegenis
- Gebruik in cementgebonden toepassingen
- Dijk verstevigen
- Mengpuin/Betonpuin/Asfaltpuin – verschillende fracties

# KWALITEIT STEENPUIN



Aanwezigheid asbest  
Ook asbestverdachte leien zijn  
**verboden**



Niet toegelaten:  
Cementzakken, WC-potten Lavabo's

# AARDE EN STENEN



Grond en Stenen



Trommelzeef



## Toepassingen/Recyclage:

- Grondverzet onder controle van Grondbank/Grondbeheer
- Milieu-Hygiënische toetsing
- Gebruik als vrij- herbruik en bouwstof

# YTONG – GYPROC - GIPS



## Toepassingen/Recyclage:

- 100 % recyclage
- Gipspoeder + Inzet in bijv. stabilisé
- Moet zuiver zijn

# VLAKE GLAS



Gebroken vlak glas



Grondstof productie nieuw glas  
Aanzienlijke besparing op  
grondstoffen zoals zand, kalk,  
natriumcarbonaat en CO2

Niet toegelaten = uitsorteren  
Flessen, borden, lampen  
karton, plastics, hout...





# PAPIER EN KARTON



Kranten en  
tijdschriften



Karton



# A- HOUT



Uitgesorteerd A-hout :  
palletten, massief hout

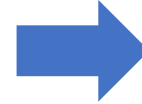
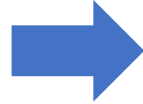


Snippers : Grondstof voor  
Ont-ijzeren



Vezelplaten

## B - HOUT

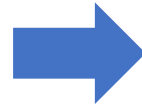


B-hout gemengd

Snippers : Grondstof  
malen, ontijzeren, ...

produceren van warmte, energie  
Biomassacentrales

# ASBEST



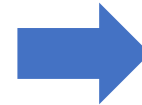
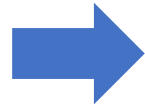
**DEPONIE !**  
**Monostort**  
**Categorie 2**

Cement gebonden asbest:  
golfplaten, leien, buizen

Los aanleveren is verboden – moet  
reeds in zak zitten bij vertrek werf

**Doe zelf eens de vuurtest – TIP!**

# GROENAFVAL



Groenafval:  
Grasmaaisel, haagscheersel,  
onkruid, loof, snoeihout,...

Malen tot snippers

Compost = bodemverbeteraar

# METALEN



## Metalen:

Ferro en non-ferro  
metaalafval = ijzer, staal,  
zink, aluminium, koper en  
lood

## Toepassingen:

- Uitvoer China (prijsbepalend)
- Arcelor Mittal (hoogovens)  
Bijv. Vangrails, metalen platen, auto's....

# KUNSTSTOFFEN



Harde kunststoffen



Vermalen



Wassen



Folies, ...



Extruderen, granuleren  
Grondstof voor nieuwe producten

Extruderen is een vormgevingstechniek waarbij een vervormbaar materiaal door een matrijs geperst wordt. Deze techniek wordt extrusie of extrusietechnologie genoemd.

Wat h

leerd?

1. Recyclagekete
2. Afname van re  
van een circula
3. Ondernemers  
als huishouder
4. Vindevogel Containers staat voor...

**20 JAAR ERVARING**

**STIPTE & BETROUWBARE  
SERVICE**

**KLANTVRIENDELIJK**

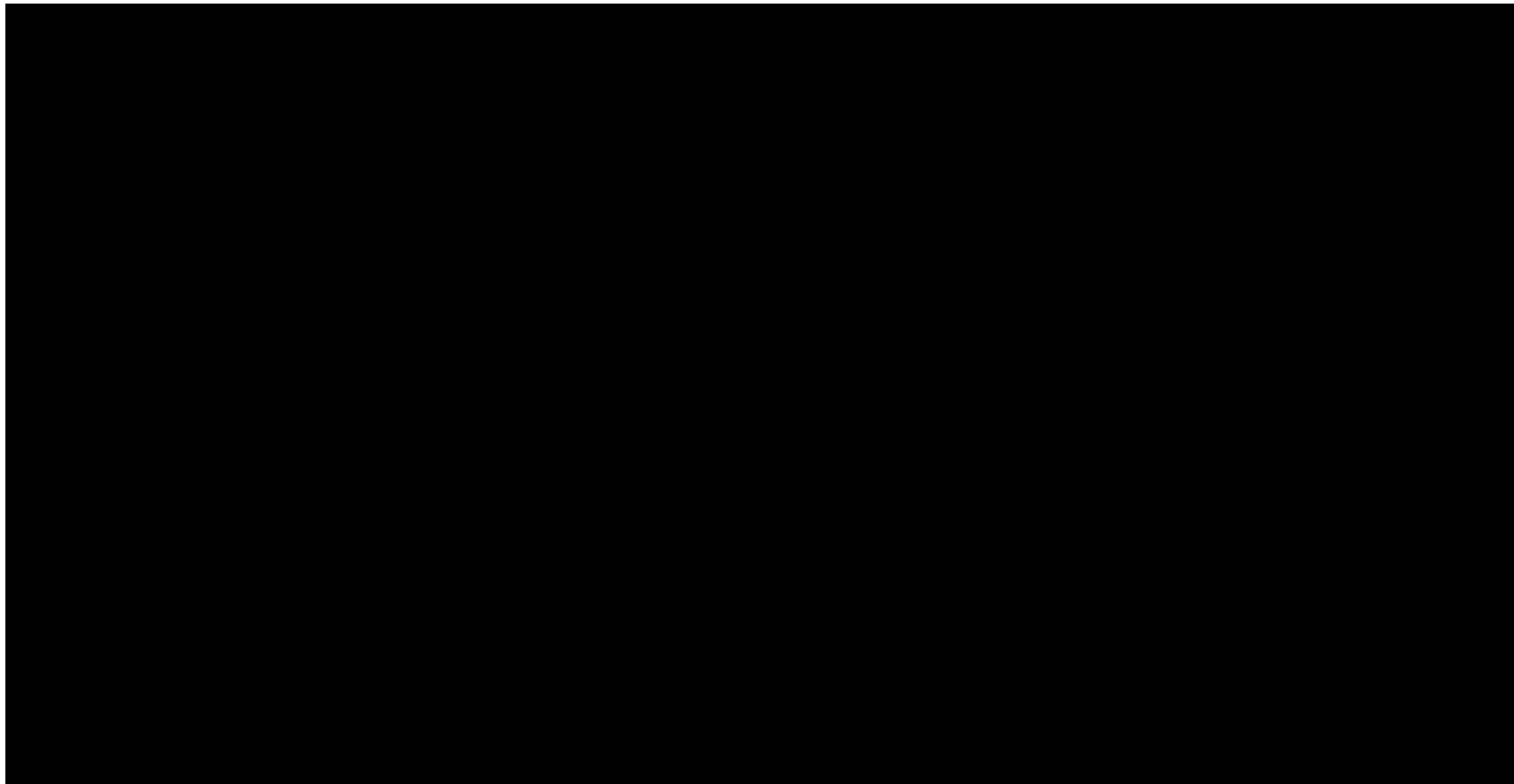
**STERK TEAM**

ontwikkeling

gen leveren



# “THE MOVIE”





NIET TEVEEL AUB – IK STA HIER OOK MAAR VOOR MIJN PLEZIER 😊